

TRASTORNOS HEMORRÁGICOS EN LAS MUJERES



Accede a más recursos
escaneando el código.



hemofiliapr.org



COMITÉ DE MUJERES
Empoderadas



El Comité de Mujeres Empoderadas de la Asociación Puertorriqueña de Hemofilia y Condiciones de Sangrado, formado por pacientes, portadoras y cuidadoras, brinda apoyo y recursos para mujeres afectadas por trastornos hemorrágicos. Este documento explica cómo estas condiciones impactan su vida y qué ayuda está disponible.

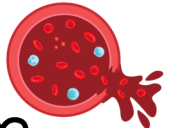


SEÑALES DE ALERTA:



- Sangrado menstrual abundante, prolongado o doloroso, que dura más de 7 días y puede llegar a ser incapacitante.
- Cambiar toalla o tampón cada 1–2 horas durante el periodo.
- Coágulos grandes (del tamaño de una moneda o más).
- Necesidad de gran cantidad de productos menstruales para manejar el periodo.
- Dolor o sangrado tan intenso que puede causar anemia, mareos o cansancio extremo, afectando la escuela, el trabajo, la vida social y responsabilidades diarias.
- Sangrados nasales frecuentes y fácil aparición de moretones.
- Sangrados internos no visibles, como en articulaciones y músculos.
- Sangrado excesivo por cortes menores o procedimientos dentales.
- Riesgo de complicaciones hemorrágicas durante embarazo, parto o procedimientos quirúrgicos/intervencionales.

¿QUÉ ES UN TRASTORNO HEMORRÁGICO?



Es una condición médica, hereditaria o adquirida, que afecta la capacidad del cuerpo para coagular la sangre, provocando sangrados excesivos o prolongados. Algunas de estas condiciones son:

- Hemofilia
- Von Willebrand
- Síndrome de Bernard Soulier
- Deficiencia de factor V, VII, X, XIII
- Sickle Cell
- Trastornos plaquetarios

DIAGNÓSTICO Y MANEJO:

Programa visitas con un hematólogo para evaluar la coagulación y medir los niveles de factores, plaquetas y otros componentes.

Las pruebas más comunes incluyen:

- Tiempo de protrombina (TP) y Tiempo de tromboplastina parcial activada (TTPa).
- Pruebas de factor Von Willebrand, VIII y IX.

Ajustes en el estilo de vida:

- Evita actividades de alto riesgo, mantén una dieta equilibrada e hidratación adecuada.
- Aprende primeros auxilios y lleva siempre tu tarjeta de identificación médica.
- Monitorea tu ciclo menstrual registrando sangrado, duración, cantidad y síntomas como dolor o fatiga.
- Informa a amigos, familiares, escuela o trabajo sobre tu condición y procedimientos de emergencia.

¡NO ESTÁS SOLA!

Contáctanos hoy

Anthony Llanes, Director Ejecutivo

☎ (787) 647-7985

✉ info@hemofiliapr.org

✉ allanes@hemofiliapr.org

Centro de Tratamiento de Hemofilia (HTC) para el manejo de los trastornos hemorrágicos en menores de 21 años:

☎ (787) 777-3201 (Ext. 7215)



ASOCIACIÓN PUERTORRIQUEÑA DE
HEMOFILIA
Y CONDICIONES DE SANGRADO